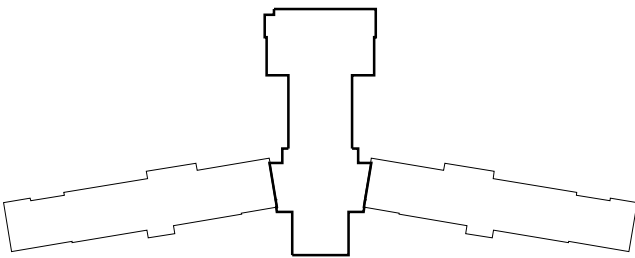
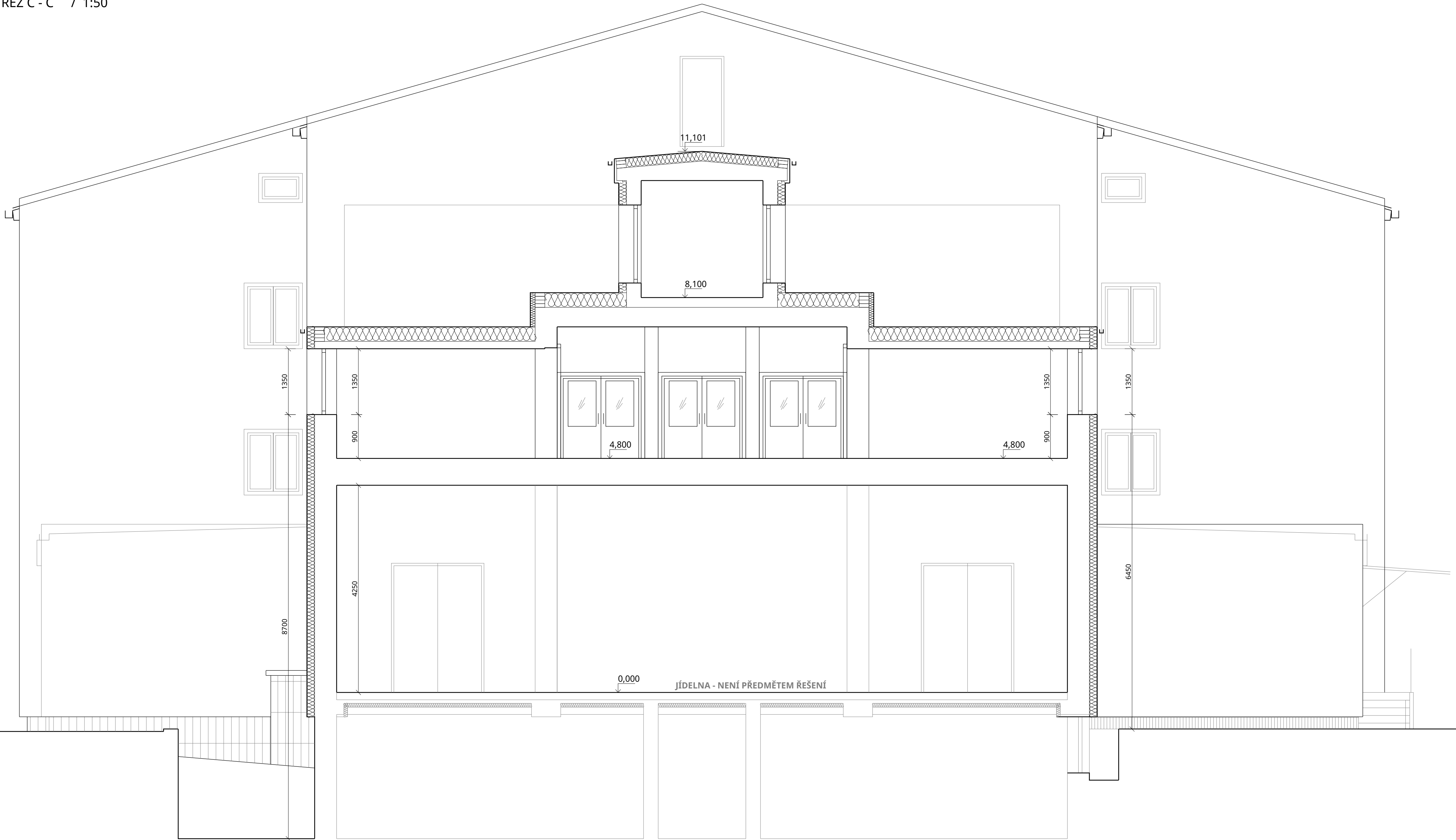


LEGENDA MATERIÁLŮ

- STÁVAJÍCÍ KONSTRUKCE
- STÁVAJÍCÍ KONSTRUKCE, KTERÉ NEJSOU PŘEDMĚTEM DOKUMENTACE - NEJSOU ZAMĚŘENY



0,000 = 387,700 m n. m., výškový systém B. p. v.



Cejl 504/38, Zábrdovice, 602 00 Brno | IČ: 292 01 691
atelier@laplan.cz | ID datové schránky: f9umfsq

Zakreslení stávajícího stavu VOŠ a SŠ technické Česka Třebová

název stavby
par. č. st. 1851, k. ú. Česká Třebová (621757)
místo
Vyšší odborná škola a Střední škola technická Česká Třebová
Habrmánova 1540, 560 02 Česká Třebová, Středisko: 051
stavěbník

Ing. Filip Vacek
projektant, HIP
Ing. Josef Váňa
vypracoval

odpovědný projektant

D.1.1 Architektonicko-stavební řešení

část dokumentace	pasport stavby	stupeň dokumentace	Řez C - C'	00	01.02.2020	05
název výkresu	00	01.02.2020	05	00	01.02.2020	05
měřítko	1:50	mm	mm	mm	mm	mm
formát	- 5x44	10_2002	10_2002	10_2002	10_2002	10_2002
číslo zakázky	sada	sada	sada	sada	sada	sada

